

Gemeinde Ahrensböök

Gemeindeweites Flächenkonzept zur Eignung für Photovoltaik-Freiflächenanlagen

1. Werkstattbericht

Ausgangssituation:

Ein gemeindeweites Flächenkonzept ist als Alternativenprüfung erforderlich, um eine Bauleitplanung auf Einzelflächen hinsichtlich der Standortwahl begründen zu können.

Der gemeinsame Beratungserlass des Innenministeriums, der Staatskanzlei, des Ministeriums für Landwirtschaft, Umwelt und ländliche Räume und des Ministeriums für Wissenschaft, Wirtschaft und Verkehr vom 5. Juli 2006

„Grundsätze zur Planung von großflächigen Photovoltaikanlagen im Außenbereich“
aus dem Jahr 2006 ist am 31.12.2011 außer Kraft getreten.

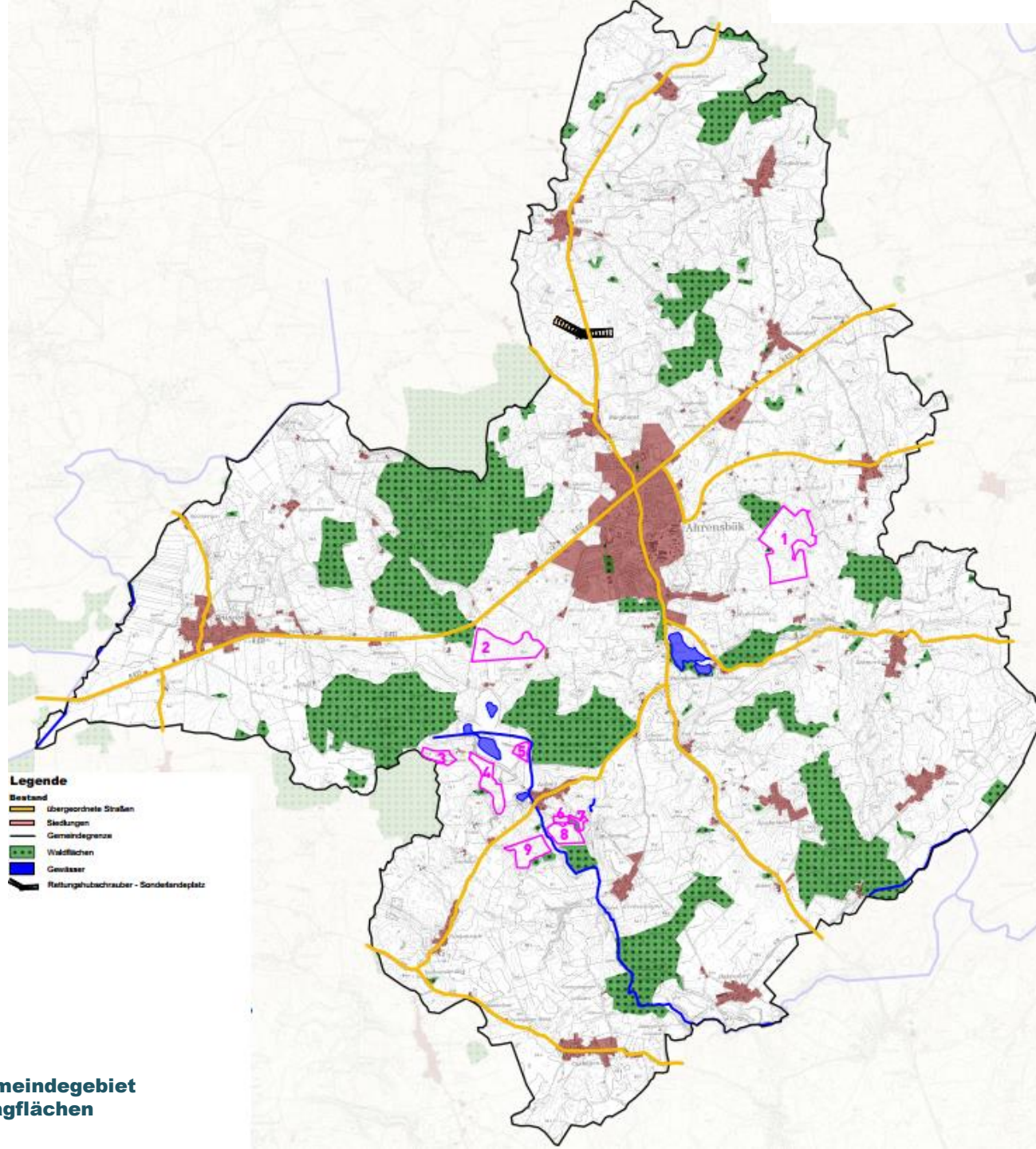
„Wir wollen es da aber“ ist keine ausreichend fachliche Begründung.

Daher wird der alte Erlass als Grundlage zur Erarbeitung des Konzeptes genommen.

Das **Land** arbeitet derzeit an einem **neuen PV-Erlass**.

Der **2. Entwurf des Landesentwicklungsplan 2020 vom 24.11.2020** gibt keine ausreichend detaillierten Vorgaben.

Auch der **Kreis Ostholstein** hat ein Flächenkonzept erarbeitet. Dieses ist grundsätzlich berücksichtigt.



Blatt 1:
Ausgangslage
9.537 Hektar Gemeindegebiet
125 Hektar Antragflächen

Übergeordnete Planungen



Vorrangfläche Windenergie
(Regionalplan III 3.Entwurf)



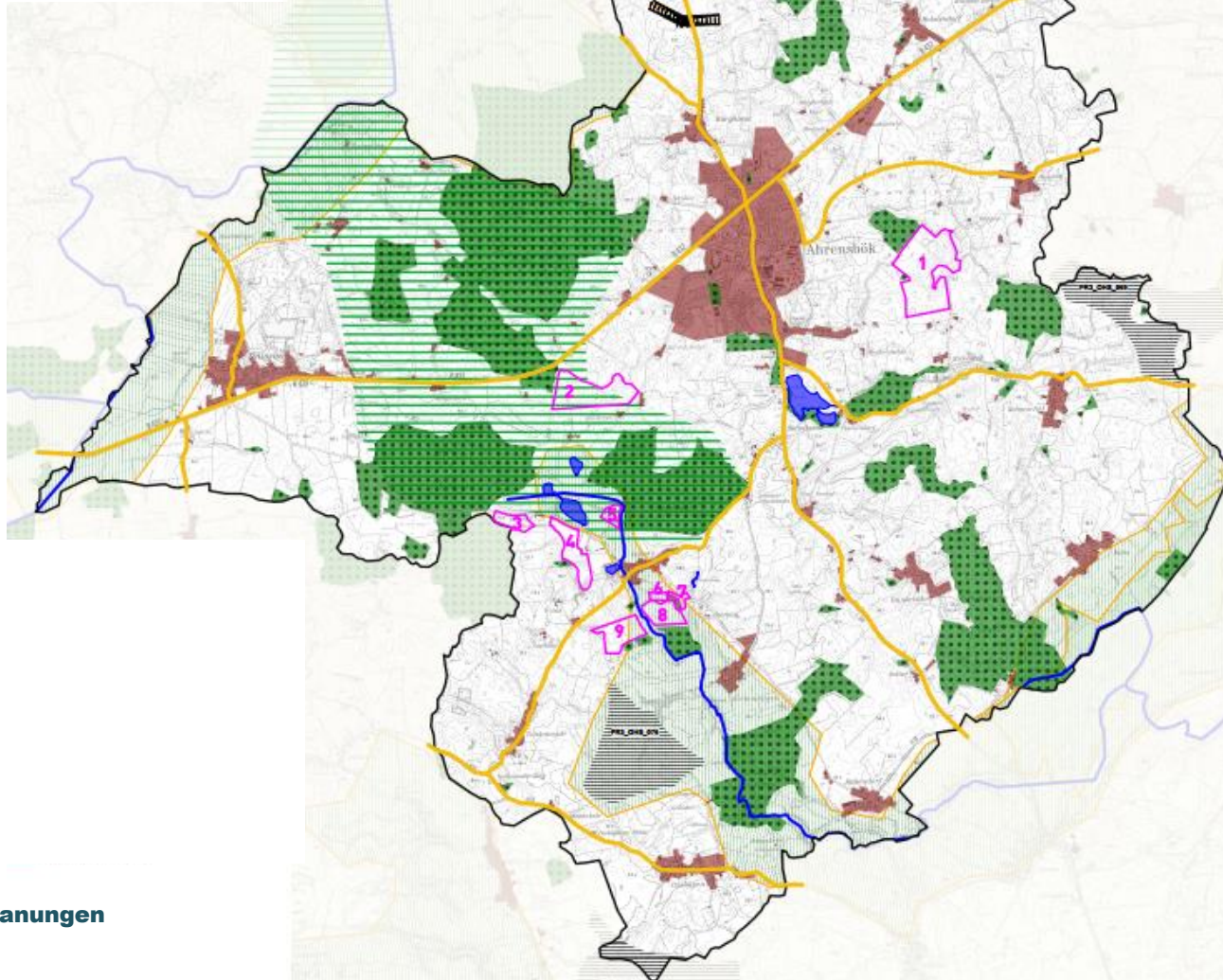
Gebiet, das die Voraussetzungen für
eine Unterschutzstellung nach § 23 Abs.1
BNatSchG i.V.m. §13 LNatSchG
als Naturschutzgebiet erfüllt (LRP III Karte 1 Blatt 2)



Gebiet, das die Voraussetzungen für
eine Unterschutzstellung nach § 26 Abs.1
BNatSchG i.V.m. §15 LNatSchG
als Landschaftsschutzgebiet erfüllt (LRP III Karte 1 Blatt 2)



Vorbehaltsraum für Natur und Landschaft
(LEP 2.Entwurf 2020)



Übergeordnete Planungen



Vorrangfläche Windenergie
(Regionalplan III 3. Entwurf)



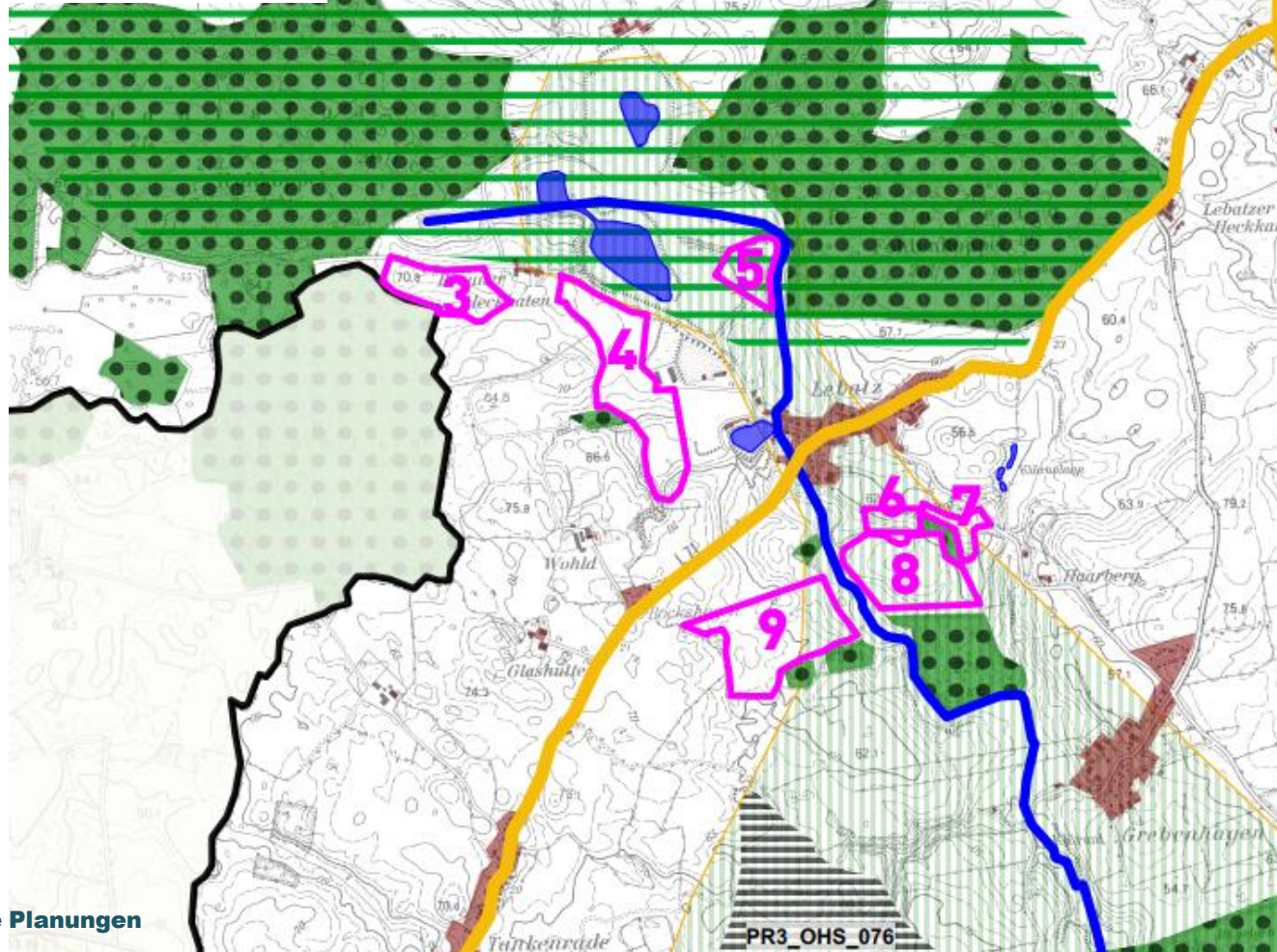
Gebiet, das die Voraussetzungen für
eine Unterschutzstellung nach § 23 Abs. 1
BNatSchG i.V.m. § 13 LNatSchG
als Naturschutzgebiet erfüllt (LRP III Karte 1 Blatt 2)



Gebiet, das die Voraussetzungen für
eine Unterschutzstellung nach § 26 Abs. 1
BNatSchG i.V.m. § 15 LNatSchG
als Landschaftsschutzgebiet erfüllt (LRP III Karte 1 Blatt 2)



Vorbehaltsraum für Natur und Landschaft
(LEP 2. Entwurf 2020)



Blatt 2
Übergeordnete Planungen
Raum Lebatz


Schutzgebiete/ Natura 2000/ Biotope

-  Natura 2000 Vogelschutzgebiet (LRP III Karte 1 Blatt 2)
-  Natura 2000 FFH-Gebiet (LRP III Karte 1 Blatt 2)
-  gesetzlich geschützte Biotope (Biotopkartierung SH)
-  Kompensations- und Ökokontofflächen (Ausgleichsflächenkonzept OH)
-  Verbundachse Landesweites Biotopverbundsystem (LRP III Karte 1 Blatt 2)
-  Schwerpunktbereich Landesweites Biotopverbundsystem (LRP III Karte 1 Blatt 2)

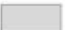
Historische Kulturlandschaften

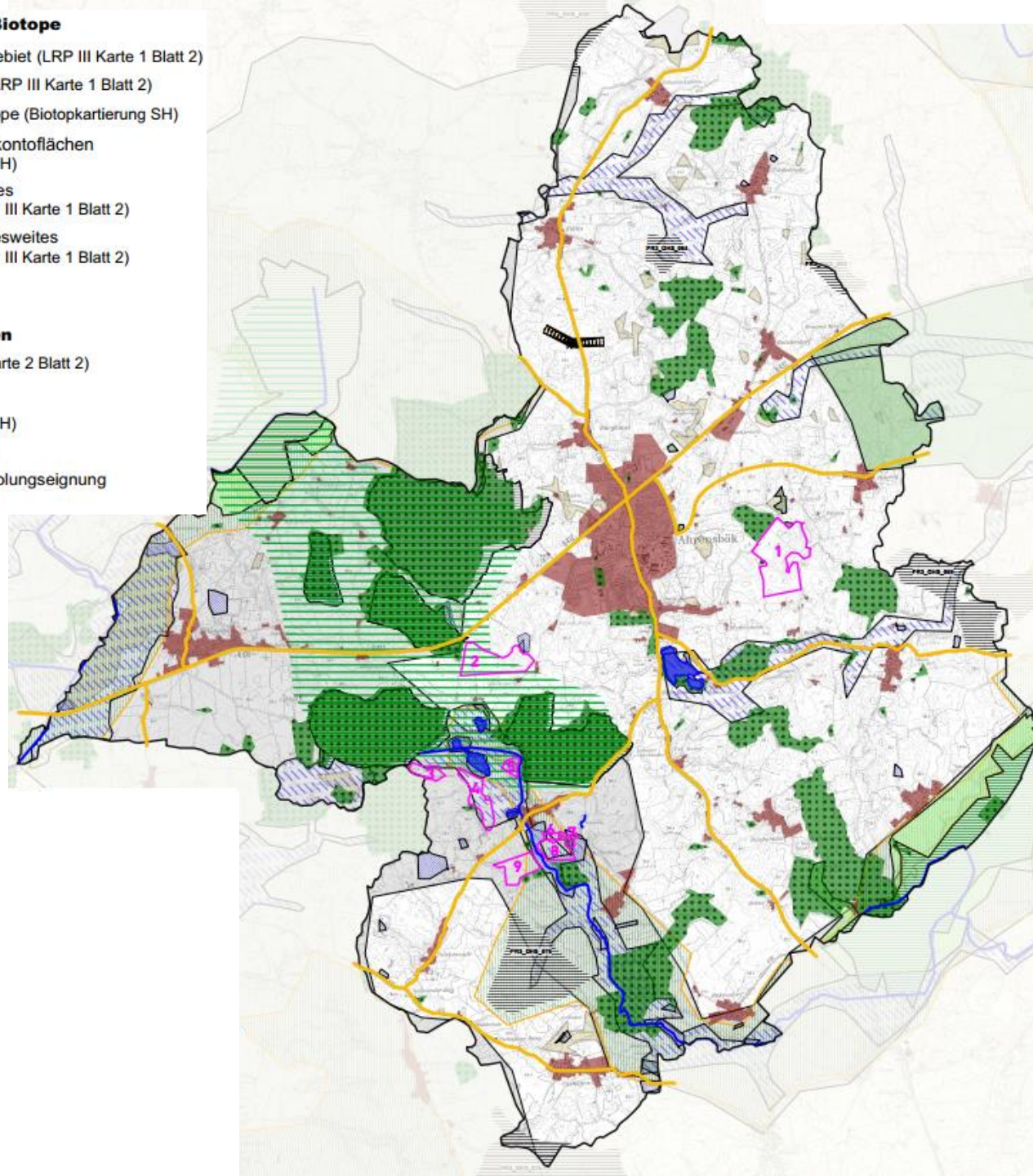
-  Knicklandschaft (LRP III Karte 2 Blatt 2)

Boden

-  Niedermoor (Umweltatlas SH)

Gebiet mit Erholungsfunktion

-  Gebiet mit besonderer Erholungseignung (LRP III Karte 2 Blatt 2)




Schutzgebiete/ Natura 2000/ Biotope

-  Natura 2000 Vogelschutzgebiet (LRP III Karte 1 Blatt 2)
-  Natura 2000 FFH-Gebiet (LRP III Karte 1 Blatt 2)
-  gesetzlich geschützte Biotope (Biotopkartierung SH)
-  Kompensations- und Ökokontoflächen (Ausgleichsflächenkonzept OH)
-  Verbundachse Landesweites Biotopverbundsystem (LRP III Karte 1 Blatt 2)
-  Schwerpunktbereich Landesweites Biotopverbundsystem (LRP III Karte 1 Blatt 2)


Historische Kulturlandschaften

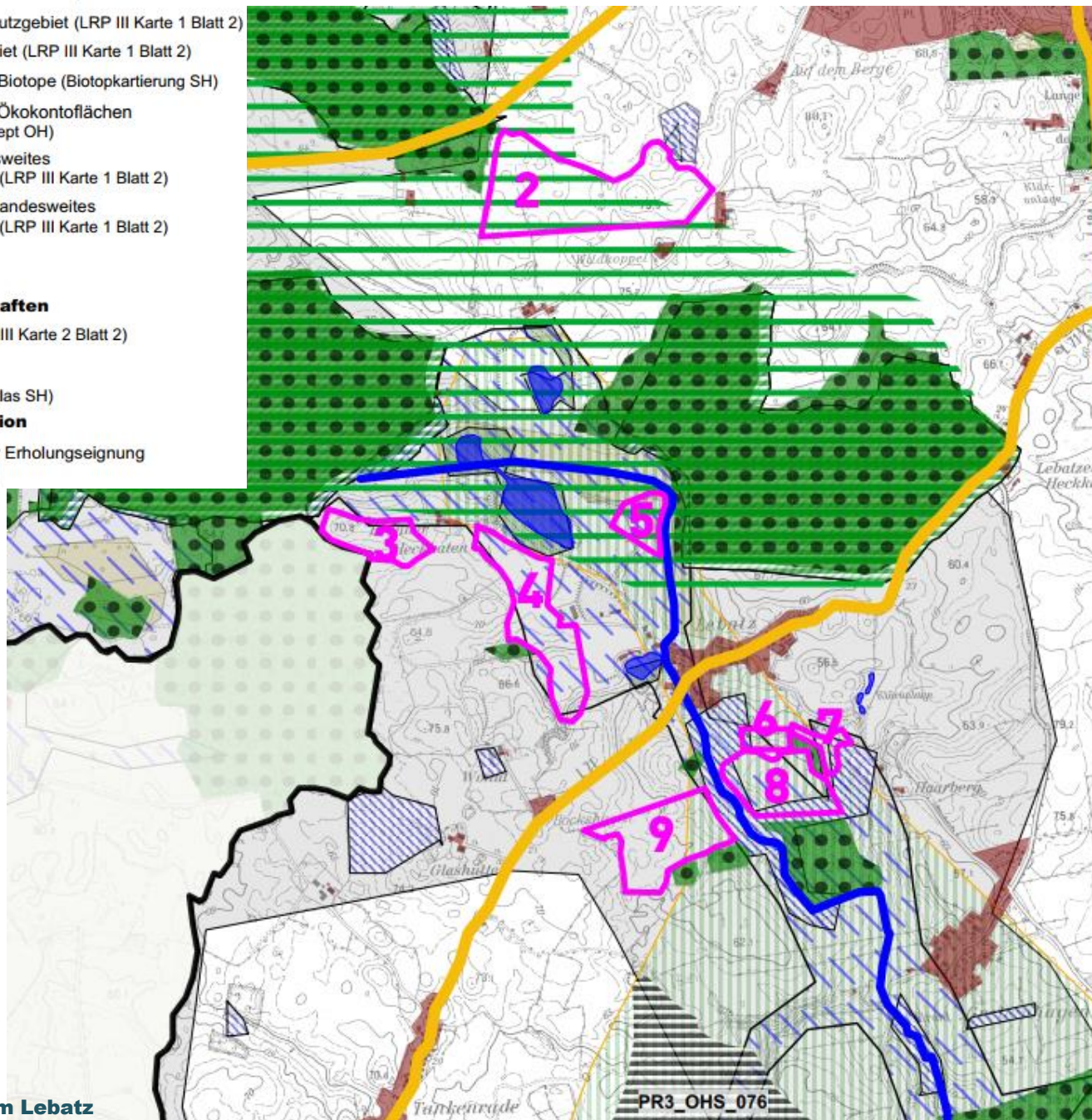
-  Knicklandschaft (LRP III Karte 2 Blatt 2)

Boden


-  Niedermoor (Umweltatlas SH)

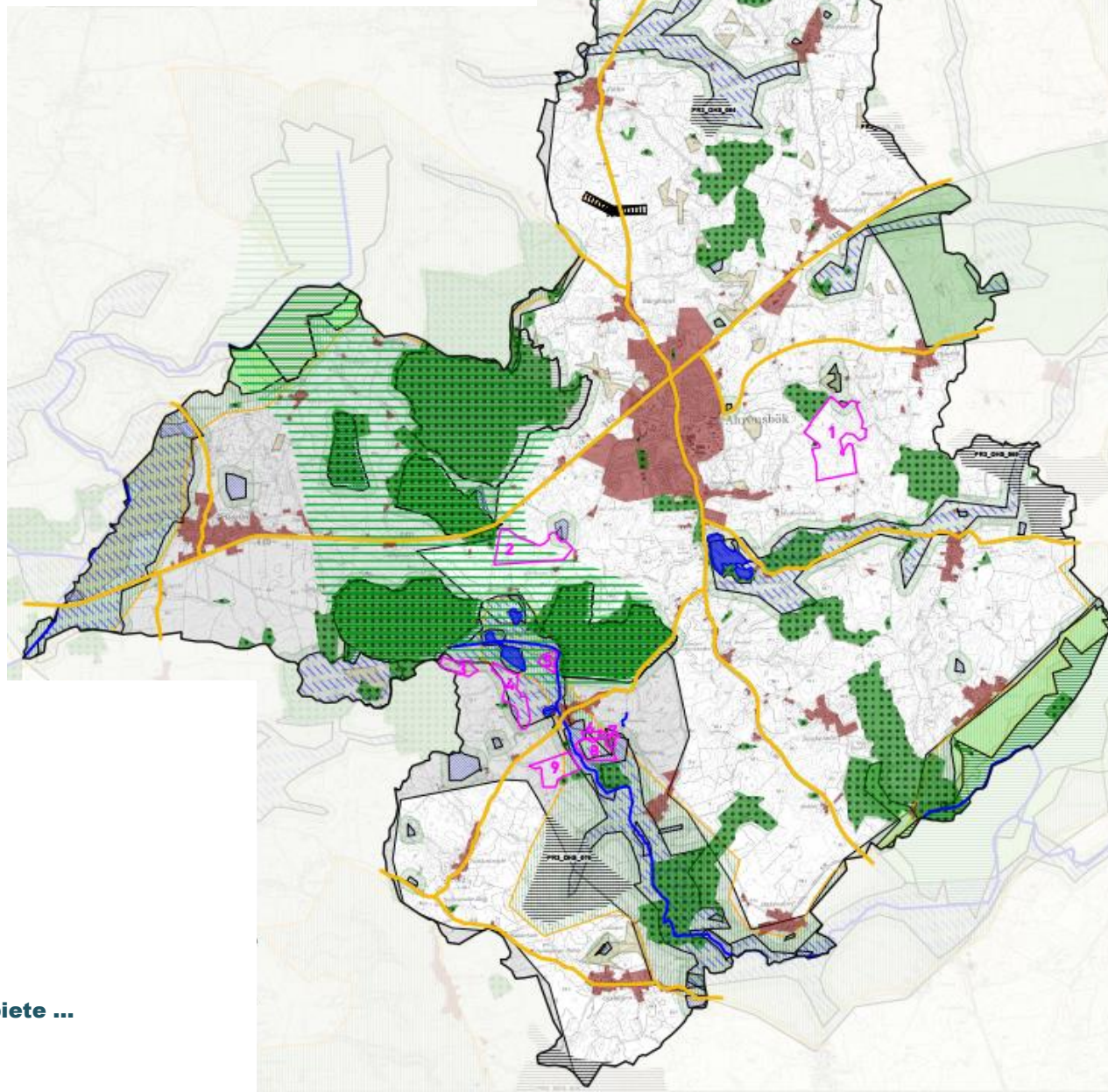
Gebiet mit Erholungsfunktion

-  Gebiet mit besonderer Erholungseignung (LRP III Karte 2 Blatt 2)



Blatt 3a
Schutzgebiete
Ausschnitt Raum Lebatz

 Abstand zu geschützten Teilen von Natur und Landschaft (bis zu 100 m im Einzelfall)



Blatt 3b
Abstand Schutzgebiete ...
+ < 100m Abstand

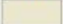
Schutzgebiete/ Natura 2000/ Biotope

-  Natura 2000 Vogelschutzgebiet (LRP III Karte 1 Blatt 2)
-  Natura 2000 FFH-Gebiet (LRP III Karte 1 Blatt 2)
-  gesetzlich geschützte Biotope (Biotopkartierung SH)
-  Kompensations- und Ökotoptflächen (Ausgleichsflächenkonzept OH)
-  Verbundachse Landesweites Biotopverbundsystem (LRP III Karte 1 Blatt 2)
-  Schwerpunktbereich Landesweites Biotopverbundsystem (LRP III Karte 1 Blatt 2)



Historische Kulturlandschaften

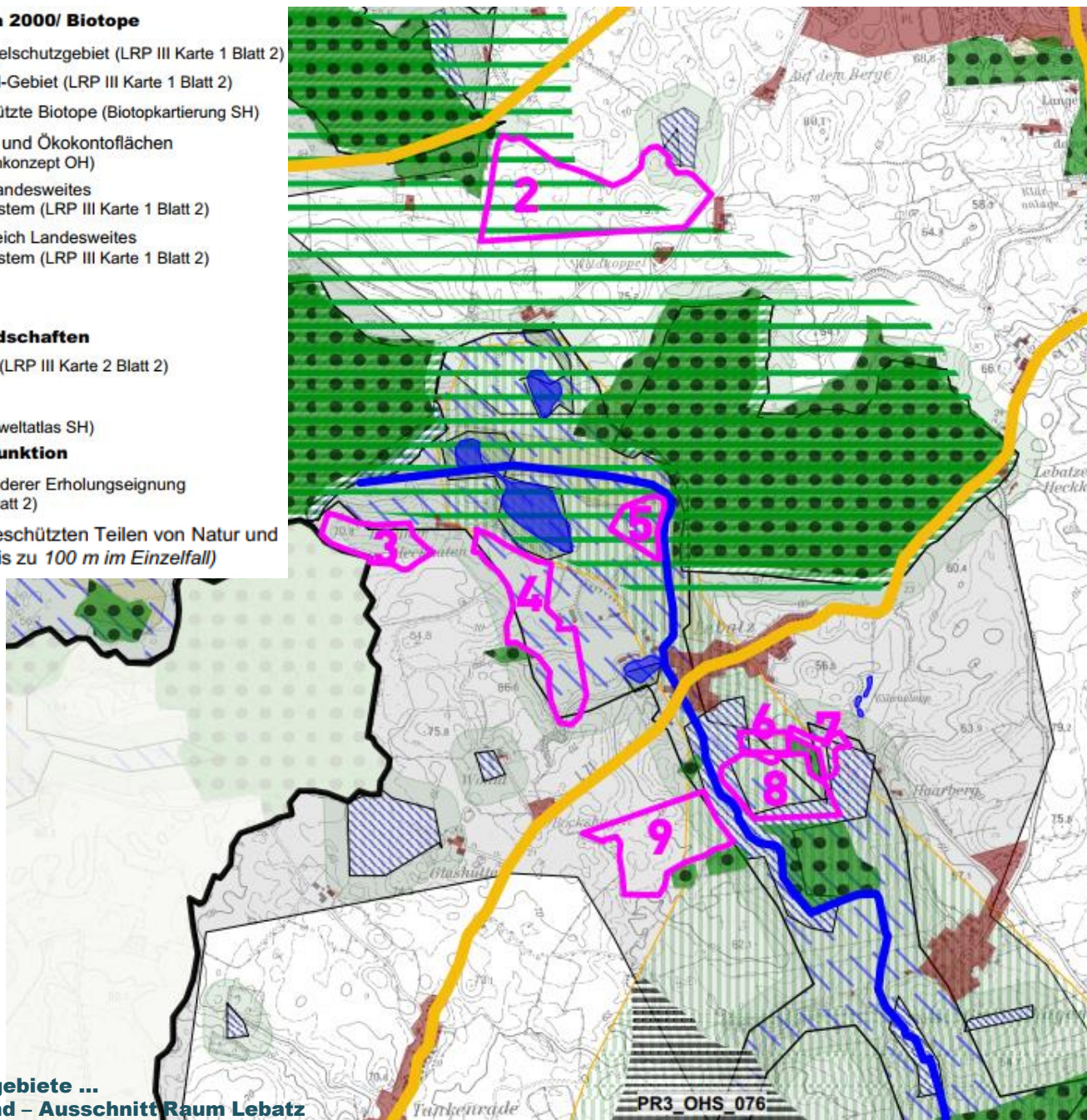
-  Knicklandschaft (LRP III Karte 2 Blatt 2)

Boden

-  Niedermoor (Umweltatlas SH)


Gebiet mit Erholungsfunktion

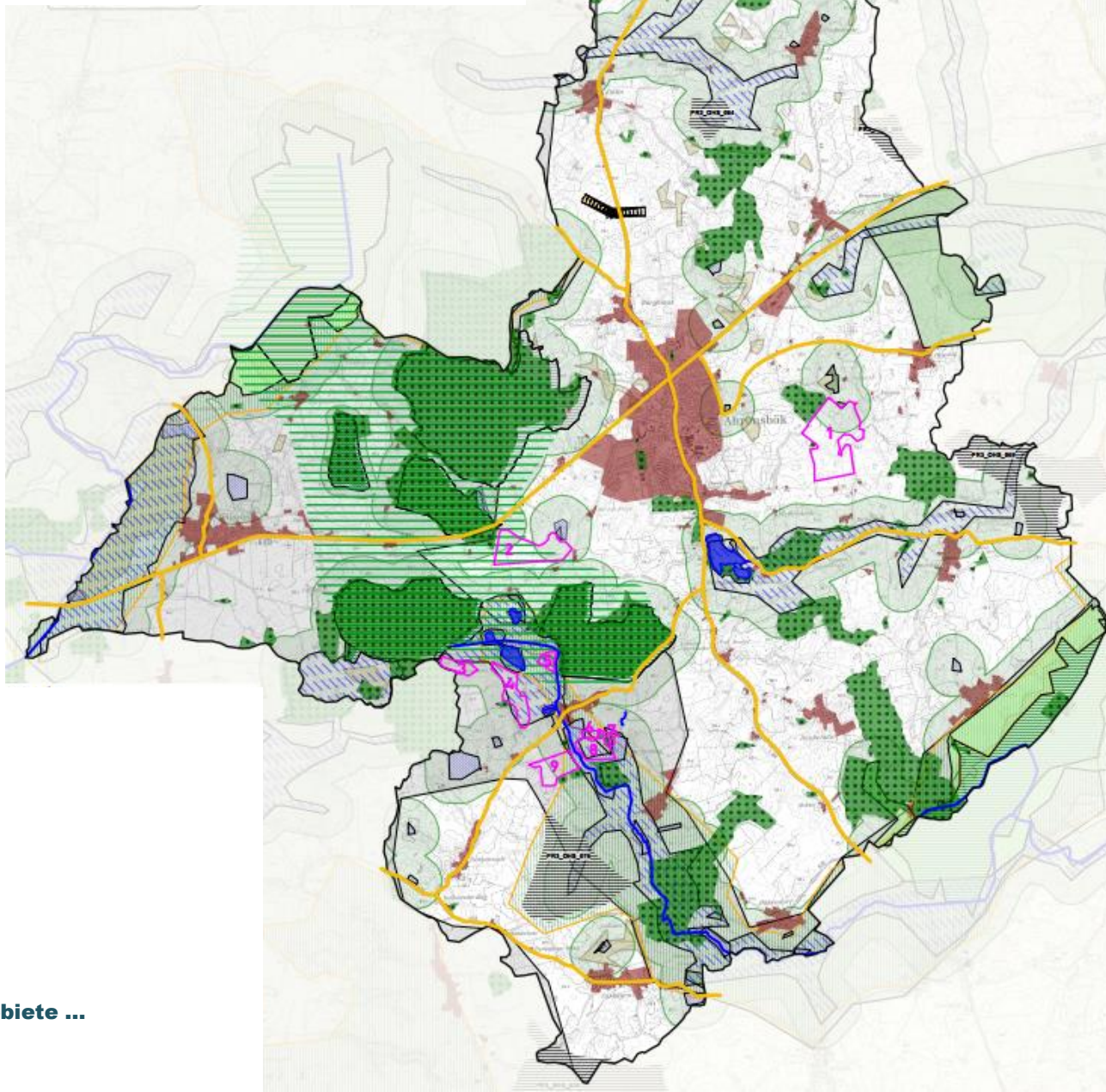
-  Gebiet mit besonderer Erholungseignung (LRP III Karte 2 Blatt 2)
-  Abstand zu geschützten Teilen von Natur und Landschaft (bis zu 100 m im Einzelfall)



Blatt 3b

**Abstand Schutzgebiete ...
+ < 100m Abstand – Ausschnitt Raum Lebatz**

 Abstand zu geschützten Teilen von Natur und Landschaft (bis zu 300 m im Einzelfall)



Gemeinde Ahrensböök

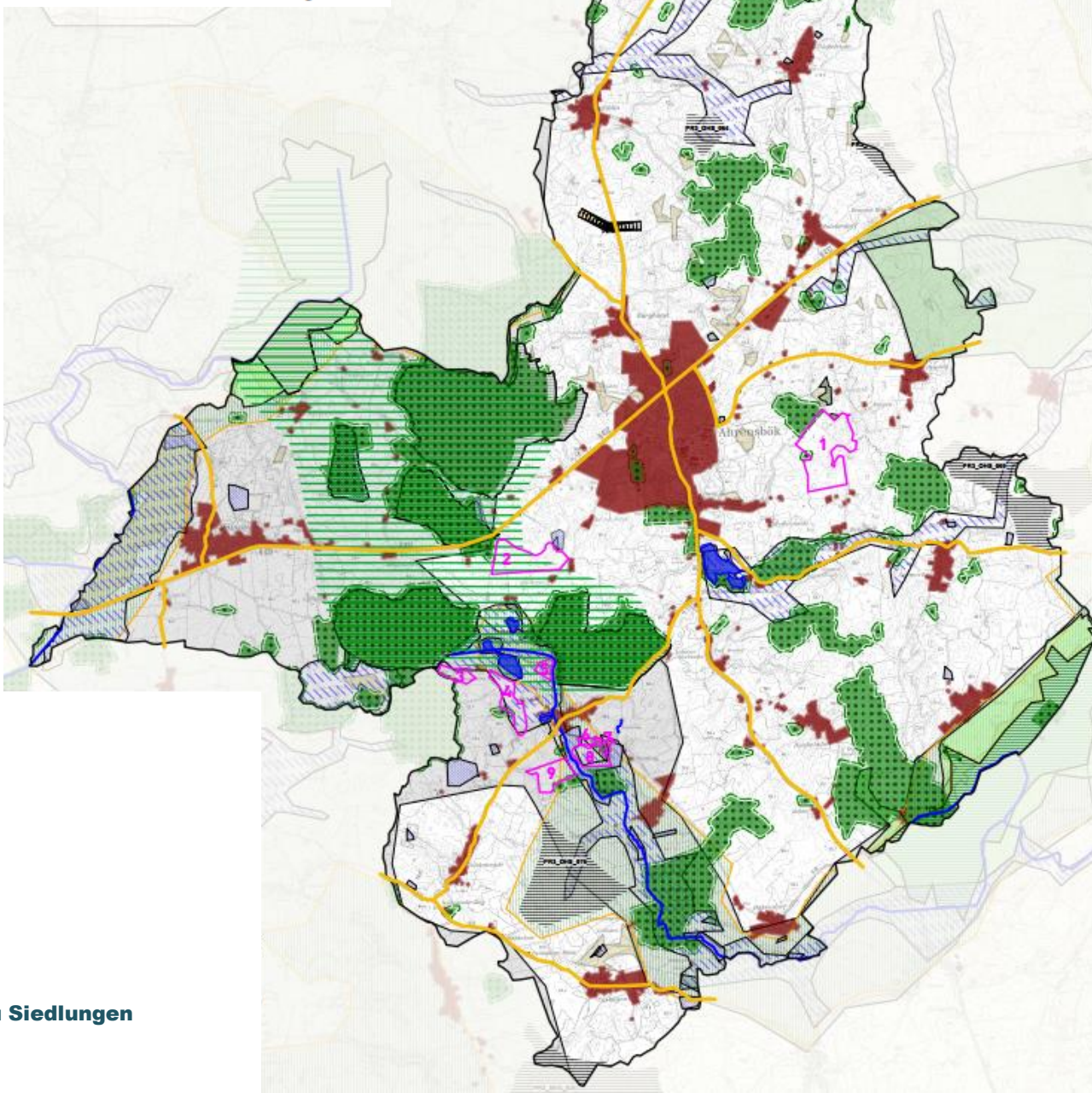
Gemeindeweites Flächenkonzept zur Eignung für Photovoltaik-Freiflächenanlagen

1. Werkstattbericht

Diskussion von Mindestabstandsflächen zu Siedlungen

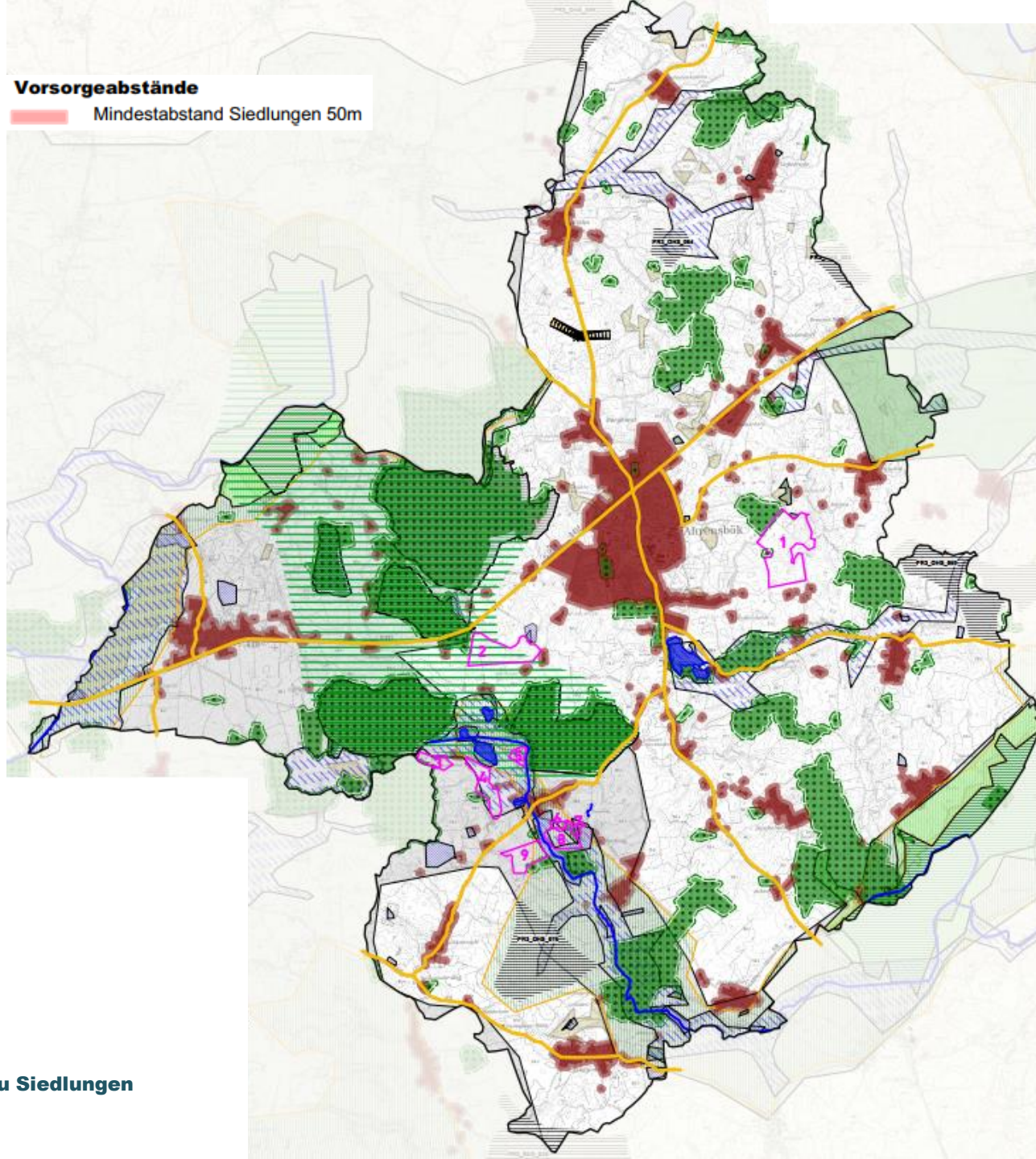
Vorsorgeabstände

Mindestabstand Siedlungen 20m



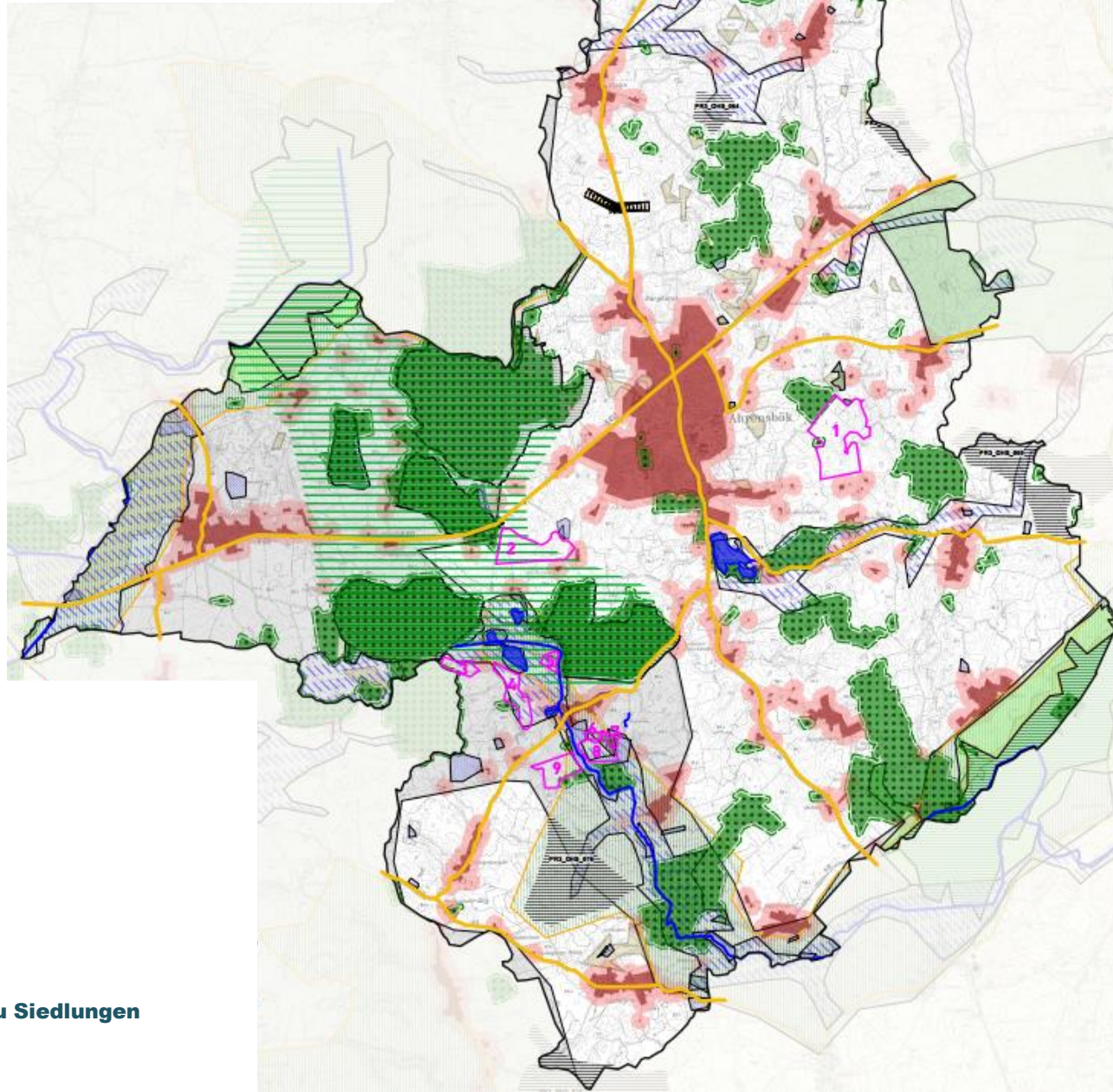
Vorsorgeabstände

Mindestabstand Siedlungen 50m



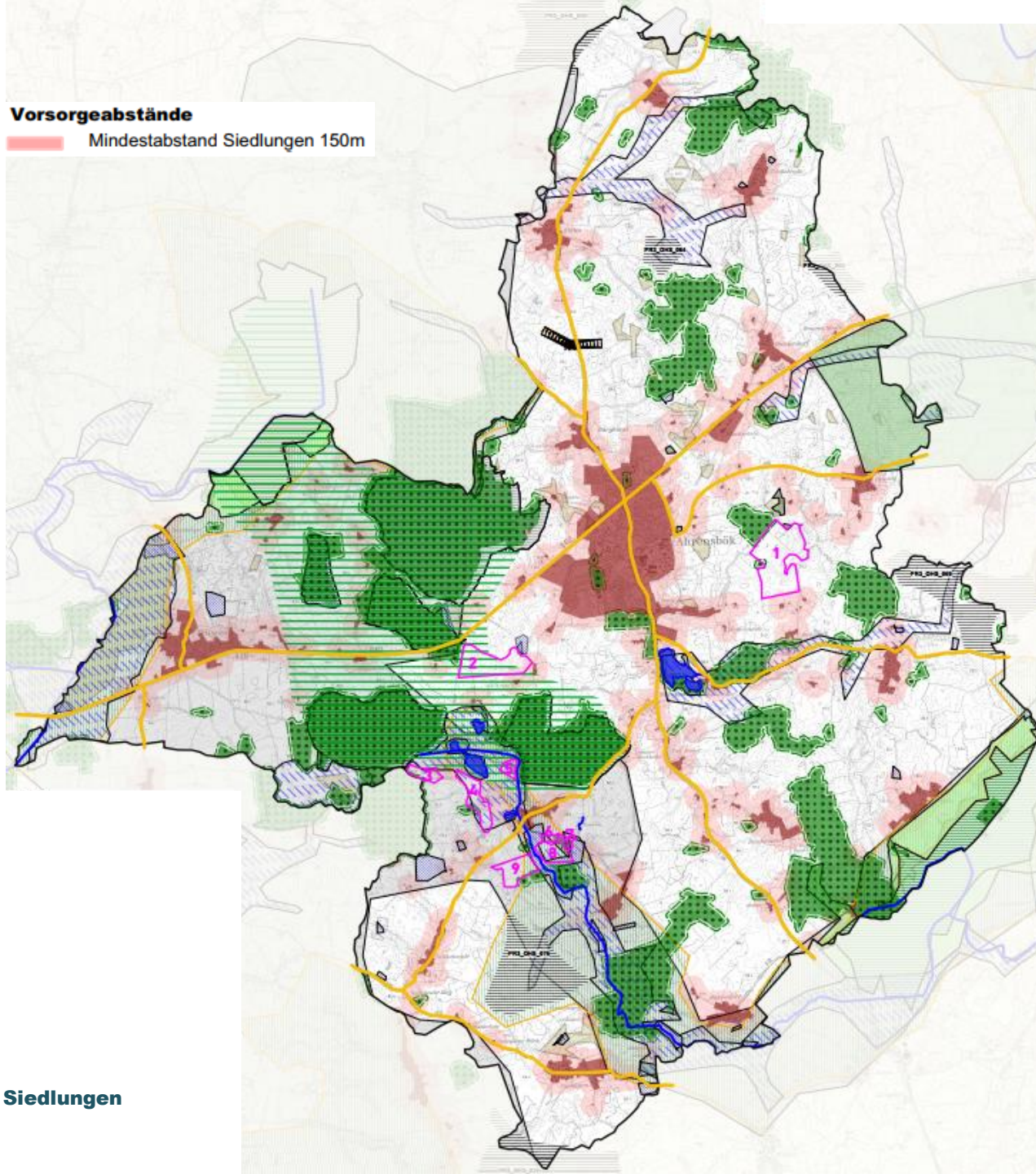
Vorsorgeabstände

Mindestabstand Siedlungen 100m



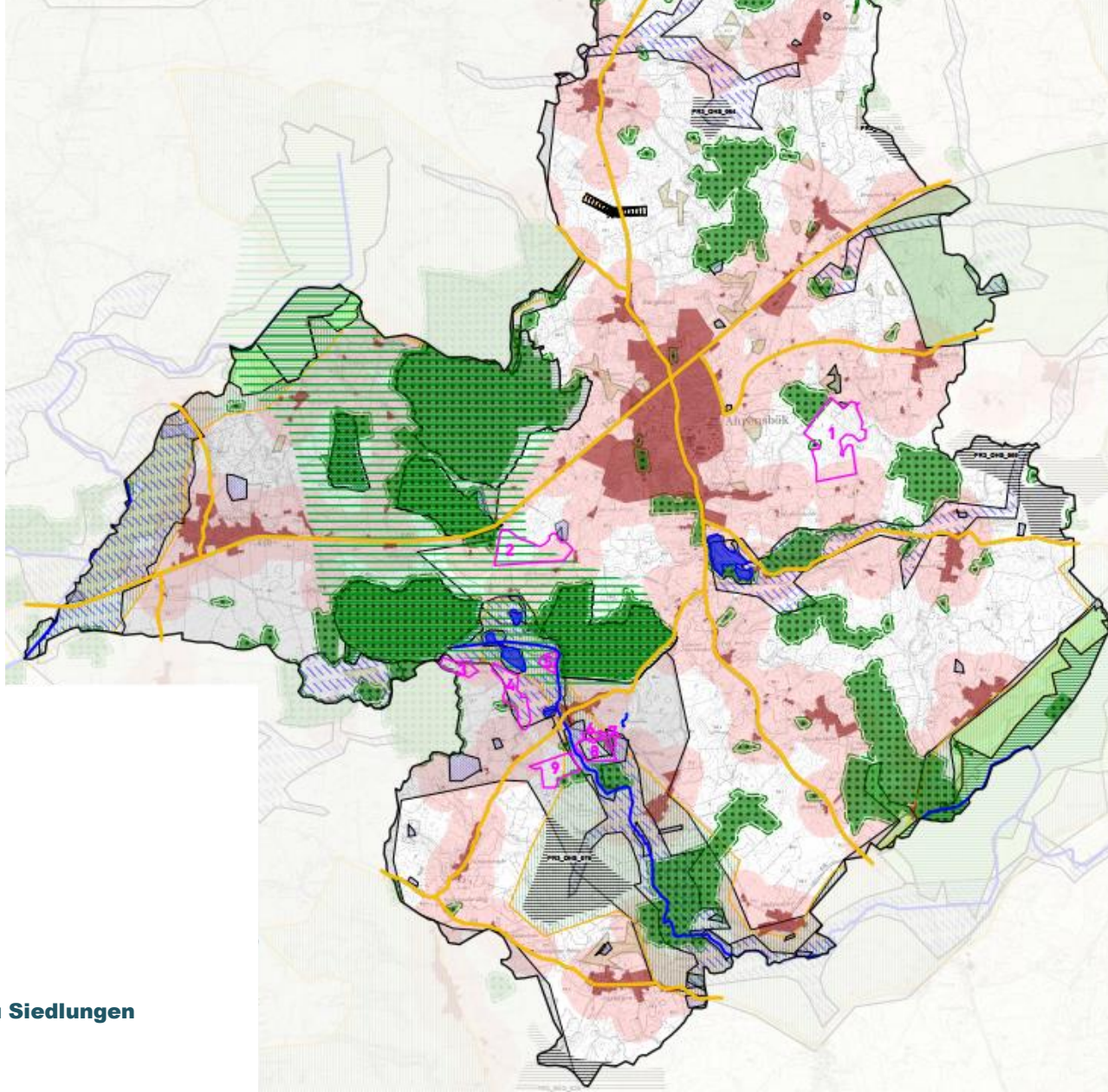
Vorsorgeabstände

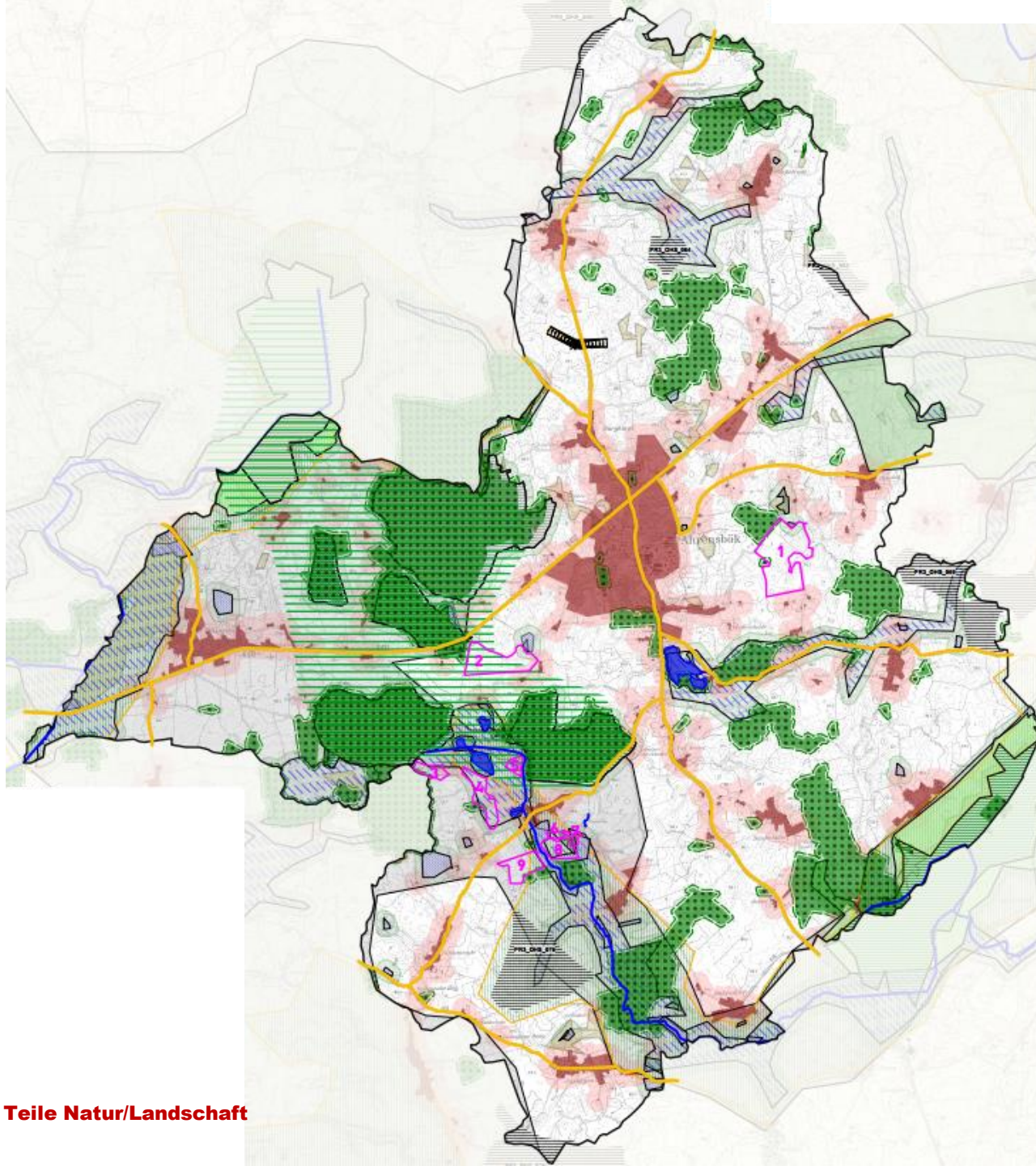
Mindestabstand Siedlungen 150m



Vorsorgeabstände

Mindestabstand Siedlungen 300m





Blatt 5

150 m Siedlungen

100 m geschützte Teile Natur/Landschaft

Die Gemeindefläche beträgt 9.537 Hektar.

In Abhängigkeit von den Mindestabständen zu Siedlungen ergeben sich folgende „Weißflächen“:

Bei 150 Meter Abstand	3.800 Hektar (40%)
Bei 300 Meter Abstand	2.700 Hektar (28%)

Die Abstände zu Biotopverbundflächen sollten dabei unberücksichtigt bleiben. Diese sind im Einzelfall zu prüfen und auf den Schutzanspruch der Fläche entsprechend festzulegen.

Ziel:

Festlegung eines prozentualen Anteils der Gemeindefläche der für eine PV-Nutzung zur Verfügung steht?

5% = 477 Hektar

3% = 286 Hektar

1% = 95 Hektar

Beantragte Flächen:

z. B. 1 = 48 ha

z. B. 2 = 27 ha

Summe aller beantragten Flächen = 125 Hektar

Vielen Dank für Ihre Aufmerksamkeit!